



LAS AVES



CONDICIONES GENERALES

Para que sea posible el montaje de este espectáculo, es necesario que el teatro pueda realizar **pre-montaje de iluminación**, previamente a la llegada de la compañía. El jefe técnico se encargará de hacerle llegar la implantación adaptada a su espacio. Es necesario que el teatro nos envíe **plano en formato AUTOCAD**, incluyendo barras de luz acotadas.

Personal necesario: - 4 Auxiliares carga/descarga
- 1 Maquinista
- 2 Técnicos de luces
- 1 Técnico de sonido

Medidas del escenario: 10 m de ancho, x 8 m de fondo.

Disposición de la cámara negra: A la italiana.

- Tiempo de montaje: 10 horas
- Duración del espectáculo: 1:30h aprox
- Tiempo de desmontaje: 2 horas

ESCENOGRAFÍA

• La escenografía consiste en una pasarela con dos paredes de 3m de ancho x 3m de altura.

Es imprescindible poder clavar las paredes en el suelo (mediante remas).

- La compañía lleva 7 tarimas Rosco de 2x1m, todas con patas de 30cm.

SONIDO.

Material necesario por parte del teatro:

- 2 Monitores en escenario con trípodes, con vías independientes
- 2 Monitores COLGADOS EN PLATEA, con vías independientes.
- 3 Equipos de microfónica de mano inalámbrica.
- Mesa de sonido digital, tipo Midas M32 o Behringer X32.
- PA suficiente para cubrir el espacio.

La compañía lleva:

- 1 Ordenador con Qlab
- 1 Tarjeta de sonido con 6 salidas



ILUMINACIÓN

Material necesario por parte del teatro:

- Aparatos: - 29 PCs 1kW con visera
- 22 Recortes 1kW 25/50o
- 12 PAR cp62
- 04 PARs cp61
- 03 PARs cp60
- 02 Panoramas asimétricos 1kW
- 5 barras electrificadas en escenario y 1 puente frontal.
 - Puente frente: 12 líneas
 - 1ª barra: 12 líneas reguladas
 - 2ª barra: 04 líneas reguladas + 1 directo
 - 3ª barra: 09 líneas reguladas + 2 directas
 - 4ª barra: 04 líneas reguladas + 3 directas
 - 5ª barra: 01 línea regulada
- Punto DMX (3 puntas) a pie de escenario.
- 60 canales de Dimmer.
- 5 estructuras de calle.
- Mesa de luces tipo LT HYDRA.

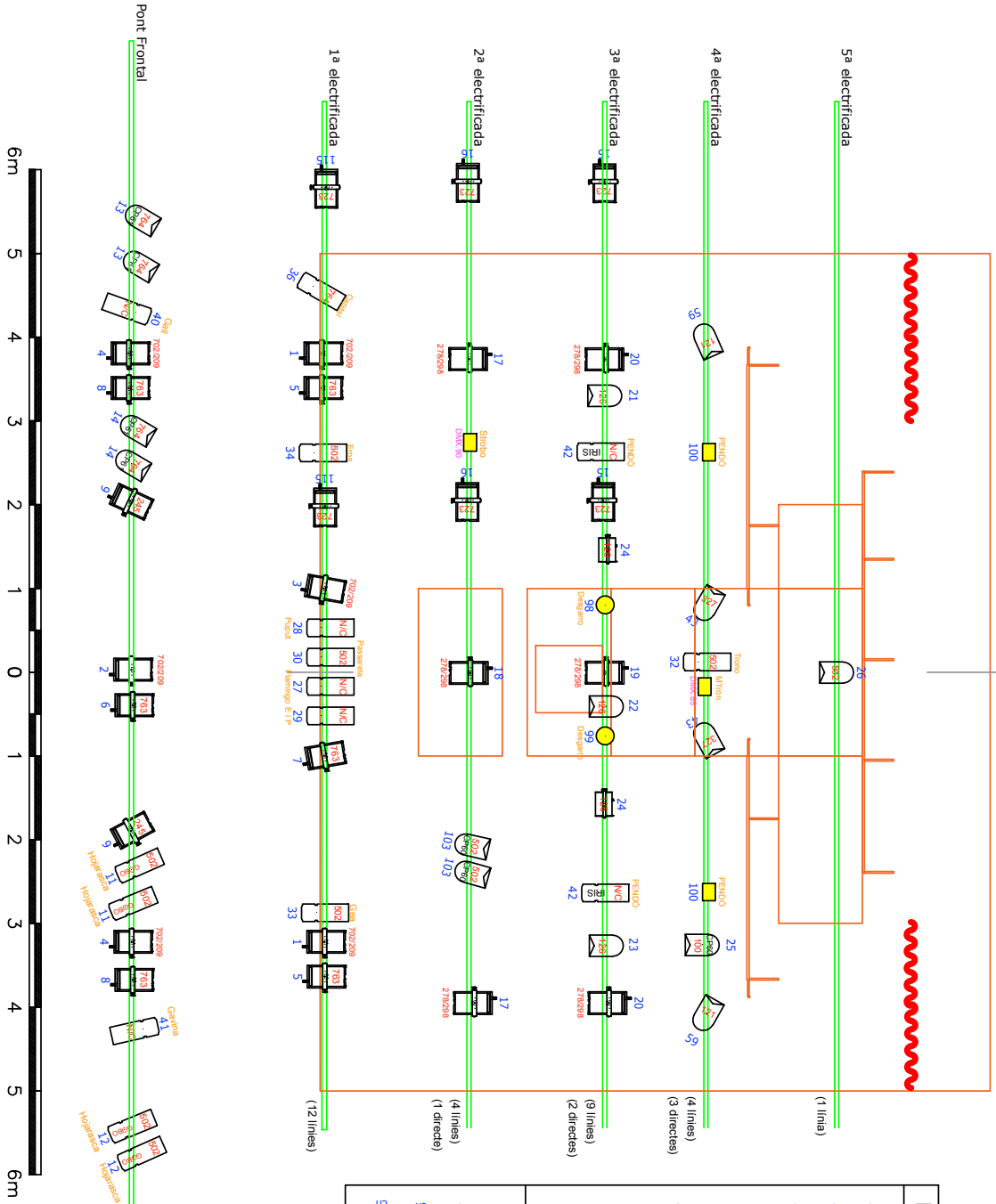
La compañía lleva:

- 4 Fluorescentes LED
- 1 Máquina de partículas
- 1 Máquina de humo
- 2 Pendones despleables
- 2 Desgarros
- 1 Strobo
- 4 asimétricos 500w
- Cableado necesario

**Cualquier cambio respecto a estas necesidades deberá ser consultado con la compañía.

Contacto técnico:
Jordi Llundell
+34 667 55 49 86
jordillunell@gmail.com

Implantació base sostre



Llegenda	
	29 PC 1KW
	2 Panoramas asimètric 1KW
	9 Retall 1KW 25°/50°
	3 Par CP 60
	4 Par CP 61
	12 Par CP 62
	5 Carrers de dansa
Material de la companyia	
	4 Panoramas 500W
	Punt DMX 3 pins + presa directe
	línia regulada

