

DOSSIER TÉCNICO (provisional)

'LOS DESPIERTOS'



Incluye: 6 páginas
Última actualización: 22/03/2022

Autor original & Director: José Troncoso

Diseño luces: Javier Ruiz de Alegría

Diseño sonido: Mariano Marín

Diseño vestuario: Elisa Cos

Producción: 94 West Producciones

Duración: 65 minutos	Descanso(s): No
Personal de gira: 4	Equipo técnico: 1
	Equipo artístico: 3
Montaje: 8h	
Desmontaje: 1h	

Condiciones generales

- Este rider técnico forma parte del contrato; susceptible de adaptación de acuerdo a las condiciones del teatro de y en colaboración con el coordinador técnico de la compañía.
- Coordinador técnico: a determinar por la compañía

Dimensiones requeridas

Pendiente escenario: 0%
Embocadura: 8m
Ancho (de pared a pared): 12m
Fondo escenario: 8m
Altura varas: 6m
Área mínima: 8m x 8m
Altura mínima puerta de carga: 2m

Montaje escenográfico

Observaciones generales

- El escenario y las varas deben estar en las posiciones acordadas con el coordinador técnico de la compañía. Es muy importante que la cámara negra esté en el lugar preciso que se indique en la implantación.
- La escenografía no necesita ser atornillada al suelo.
- La orientación del montaje es a la 'italiana'

Descripción montaje

La escenografía es únicamente un cubo de basura, provisto con 3 escobas y varios utensilios, además de trozos de papel de aluminio que se distribuyen por el suelo.

Equipamiento requerido al teatro

Cantidad	Equipamiento	Descripción
1	Escalera	4m
1	Genie	8m
1	Cámara negra completa	

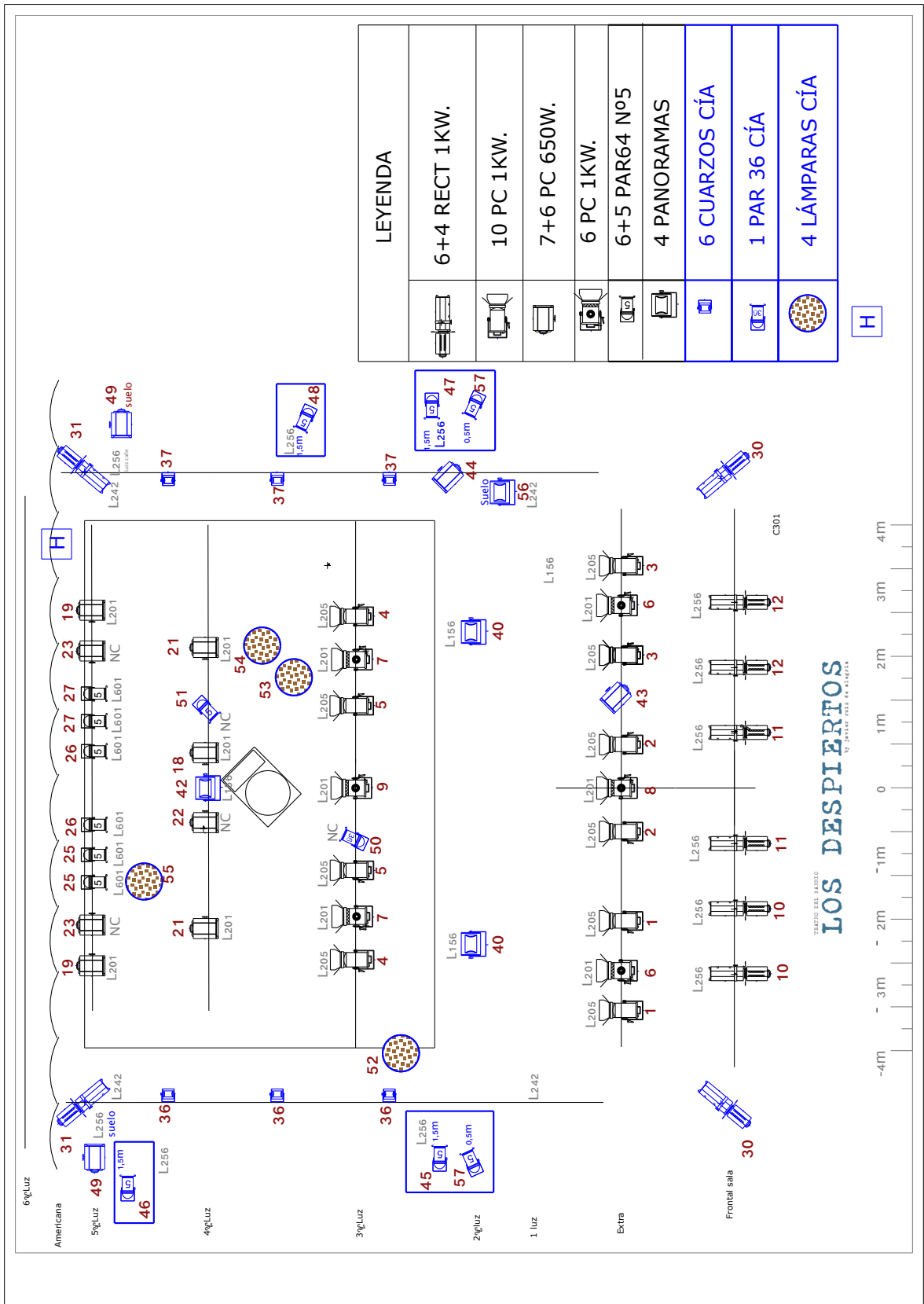
Equipamiento aportado por la compañía

Cantidad	Equipamiento	Descripción
2	Carros con cubo de basura	
3	Escobas	
	Papel de aluminio	

Iluminación

Observaciones generales

- Todos los focos deben de estar en perfecto estado y provistos de garras, cables de seguridad y portafiltros.
- Todo el cableado y conectores eléctricos necesarios serán aportados por el teatro.
- La consola de iluminación deberá poder instalarse, si fuese necesario, en el patio de butacas para ajustes de programación.
- Durante la función se utiliza abundante humo; los detectores de humo del teatro deberán estar inhabilitados durante montaje, ensayos y funciones.



Equipamiento requerido al teatro

Cantidad	Equipamiento	Descripción
1	Consola de iluminación	ETC, LT
	Datos	3/5 DMX conectores
60	Canales de dimmer 2,5Kw	
1	Máquina de niebla	MDG partículas
10	Recortes 15°/30° 1Kw	
6	PAR64 n°5	
6	PAR64 n°2	
4	Panoramas 1Kw	
29	PC 1Kw	
4	Portagobos tamaño 'B'	

Equipamiento aportado por la compañía

Cantidad	Equipamiento	Descripción
1	PAR 36 (F1)	
6	CUARZOS 100w	
4	Lámparas colgantes	Suspendidas del propio cable
1	Hornillo (saltz)	

Sonido

Equipamiento requerido al teatro

Cantidad	Equipamiento	Descripción
1	Sistema PA L/R	
1	Subgrave	Envío independiente
1	Cluster central	Si fuese necesario
2	Cableado de señal necesario	
1	Mesa digital	Yamaha ls9 ó Beringuer x32
2	Puestos de intercom	1 cabina y 1 escenario
1	Tarjeta de sonido	

Equipamiento aportado por la compañía

Cantidad	Equipamiento	Descripción
1	Mac con QLab 4	

Vestuario

Observaciones generales

- El vestuario de la compañía no necesita limpieza en seco, solo lavado en maquina y secadora después de cada función.
- Es necesario planchado antes de la función.

Equipamiento requerido al teatro

Cantidad	Equipamiento	Descripción
1	Lavadora	
1	Secadora	
1	Plancha y tabla de planchar	

Equipamiento aportado por la compañía

Cantidad	Equipamiento	Descripción
	Vestuario 3 actores	

Limpieza

- 1 hora antes de la función: barrer y fregar el suelo.

Camerinos

- Todos los camerinos tendrán duchas con agua caliente, toallas, mesa y espejo.

3	Actores
1	Equipo técnico/producción

Horario

Técnicos requeridos al teatro			Iluminación	Sonido/Video	Maquinaria	Sastrería	Carga /Descarga	Limpieza
Día -1	9h-14,30h							
	14,30h- 16h							
	16h -22,30h	Premontaje de iluminación y maquinaria	2					
Día 1	9h-14,30h	Descarga, montaje escenografía, luces, sonido, video	2	1	1			
	14,30h-16h	Comida						
	16h- 18h	Ajustes técnicos	1	1	1	1		
	18h-19h	Pase técnico	1	1	1	1		
	19h-19,30h	Pasada técnica				1		
	19,30h-20h	Limpieza						1
	20h-21,30h	Función	1	1				
	22h-23,30h	Desmontaje, carga	1	1				